

I-PLUG *pdf* MANUAL DE USO

Fabricante: SWITRACE,SA

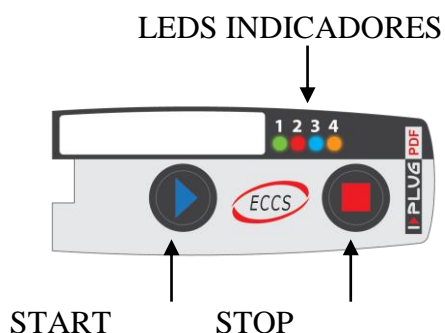
Producto: I-PLUG *pdf*

Descripción del producto: Registrador de temperatura USB de único uso que genera PDF automáticamente.

CARACTERÍSTICAS Y VENTAJAS:

- Dimensiones: 7.5 cm x 4 cm x 0.5 cm
- Rango de medición de la temperatura: -40 to +65 °C
- Resolución de la temperatura: 0.01 °C
- Capacidad de almacenamiento de datos: 8000 lecturas
- Ciclo de trabajo: 5 días a 90 días
- Intervalo de muestreo de datos : 1 segundo a 27 minutos
- No require software
- Seguimiento y localización de ajustes, gráfico y lecturas en el portal web.

APARIENCIA DEL I-PLUG *pdf*:



¿CÓMO PONER EN MARCHA?

Cuando usted esté preparado para usar el registrador de temperatura I-PLUG *pdf*, presione el botón START hasta que los 4 LEDS se iluminen. Deje de pulsar START cuando el LED VERDE esté activo y fijo.

Nota: El LED verde se mantendrá encendido durante las primeras 2 horas de grabación. Después de las primeras 2 horas de grabación, puede pulsar brevemente cualquiera de los dos botones para verificar que el I-PLUG *pdf* está funcionando (el LED VERDE se encenderá brevemente para confirmarlo).

¿CÓMO PARAR?

I-PLUG *pdf* está configurado con una duración determinada, y mantendrá la grabación hasta el final de dicha duración.

Hay dos maneras diferentes para detener el I-PLUG *pdf*:

- Pulse el botón STOP durante 6 segundos hasta el encendido de los 4 LEDS. Deje de pulsar STOP sólo cuando el LED ROJO esté activo y fijo.
- Conectar el dispositivo en el puerto USB de un ordenador.

Una vez detenido el dispositivo, el LED ROJO se mantendrá activo hasta el final de la vida de la batería.

CONFIGURACIÓN ESTÁNDAR DEL I-PLUG *pdf*

El registrador de temperatura I-PLUG *pdf* ya viene de fábrica con una configuración estándar.

La duración estándar es de 90 días

(realiza una lectura cada 16 minutos)






Sin embargo, si fuese necesario cambiar la configuración, cambiar el tiempo de grabación, temperaturas, añadir alarmas altas y bajas, sólo tiene que usar el software **MANAGER**.

Ver página 4.

USO DE LOS LEDS INDICADORES

Los LEDS le darán información valiosa de las condiciones de su envío, como se indica a continuación en la siguiente tabla.

Cuando el I-PLUG *pdf* ha sido parado (ver arriba *¿Cómo parar?*), pulsando brevemente START o STOP los LEDS le indicarán lo siguiente:

| APARARIENCIA DEL I-PLUG pdf | Cuando cualquier botón es PULSADO |
|--|--|
|  <p>The image shows the I-PLUG pdf device with a white LCD screen. Above the screen are four LEDs labeled 1, 2, 3, and 4. LED 1 is lit green, while LEDs 2, 3, and 4 are unlit. Below the screen are a blue play button, a red square button, and the 'ECCS' logo. The device is labeled 'I-PLUG PDF' on the right side.</p> | <p>PARPADEA EN VERDE: Esto confirma que el dispositivo ya ha comenzado a registrar datos.</p> <p>NOTA: El LED verde estará fijo durante las 2 primeras horas de grabación.</p> |
|  <p>The image shows the I-PLUG pdf device with a white LCD screen. Above the screen are four LEDs labeled 1, 2, 3, and 4. LED 2 is lit red, while LEDs 1, 3, and 4 are unlit. Below the screen are a blue play button, a red square button, and the 'ECCS' logo. The device is labeled 'I-PLUG PDF' on the right side.</p> | <p>ROJO FIJO: El dispositivo está en la posición STOP. No está registrando datos.</p> |
|  <p>The image shows the I-PLUG pdf device with a white LCD screen. Above the screen are four LEDs labeled 1, 2, 3, and 4. LED 3 is lit blue, while LEDs 1, 2, and 4 are unlit. Below the screen are a blue play button, a red square button, and the 'ECCS' logo. The device is labeled 'I-PLUG PDF' on the right side.</p> | <p>AZUL INTERMITENTE: se ha alcanzado la alarma baja. AZUL FIJO: Se ha superado la alarma baja.</p> |
|  <p>The image shows the I-PLUG pdf device with a white LCD screen. Above the screen are four LEDs labeled 1, 2, 3, and 4. LED 4 is lit orange, while LEDs 1, 2, and 3 are unlit. Below the screen are a blue play button, a red square button, and the 'ECCS' logo. The device is labeled 'I-PLUG PDF' on the right side.</p> | <p>NARANJA INTERMITENTE: se ha alcanzado la alarma alta. NARANJA FIJO: se ha superado la alarma alta.</p> <p>NOTA: El LED naranja parpadea de forma automática cada vez que el dispositivo hace un registro de la temperatura.</p> |
|  <p>The image shows the I-PLUG pdf device with a white LCD screen. Above the screen are four LEDs labeled 1, 2, 3, and 4. All four LEDs (1, 2, 3, and 4) are lit in different colors (green, red, blue, and orange). Below the screen are a blue play button, a red square button, and the 'ECCS' logo. The device is labeled 'I-PLUG PDF' on the right side.</p> | <p>LOS 4 LEDS PARPADEANDO: el dispositivo no se inicia</p> |

CONEXIÓN CON EL ORDENADOR:

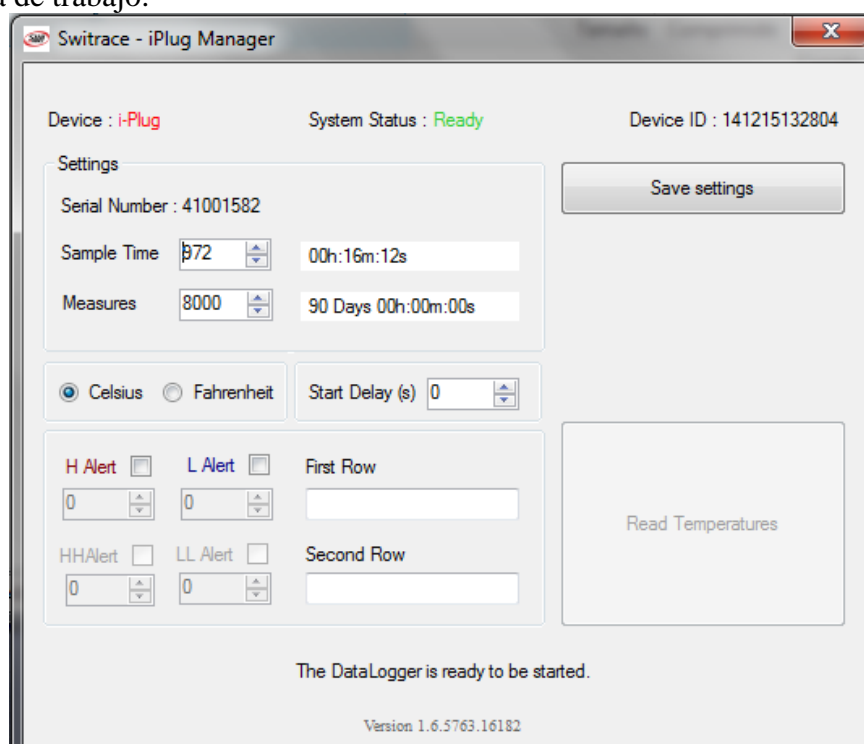
Tan pronto como el I-PLUG *pdf* ha realizado su trabajo (control de temperatura en camión, barco, tren, avión, cámaras, invernaderos, etc...) y llegado a su destino, debe conectarse a un ordenador a través del puerto USB, éste detectará el dispositivo y **generará un archivo PDF automáticamente con los datos, gráficas y lecturas realizadas por el I-PLUG *pdf*.**

El I-PLUG *pdf* será detectado por el ordenador como una unidad de disco USB y se reconocerá sin ningún proceso de instalación de controlador o driver.

MODIFICACIÓN DE LA CONFIGURACIÓN ESTÁNDAR DEL I-PLUG *pdf*. MANAGER (Software para la empresa que envía el I-PLUG *pdf*)

Para obtener el software **MANAGER** gratuitamente, debe Solicitarnoslo y le Prporcionaremos una direccion web

Una vez tenga el software **MANAGER** debidamente instalado en su ordenador, ábralo, conecte el I-PLUG *pdf* a un puerto USB y presione el botón de marcha (START) durante 1 segundo, automáticamente su ordenador detectará el dispositivo y este será el aspecto real de la pantalla de trabajo:



Ahora podremos modificar los siguientes parámetros:

Sample Time: Indica el intervalo/tiempo entre lecturas del I-PLUG *pdf*. Introduciremos este dato **en segundos** (usted observará cómo cambian los valores en el indicador 00h:00m:00sg y en el indicador 00Days 00h:00m:00s))

Measures: Indica las medidas que realizará el I-PLUG *pdf* y su vida útil. **IMPORTANTE:** No es necesario modificar este dato ya que se ajusta internamente al modificar **Sample Time**.

Celsius/Fahrenheit: Para seleccionar la escala con la que deseamos trabajar.

Start Delay: Para programar un retardo a la puesta en marcha (*en segundos*).

H Alert: Alerta de umbral temperatura alta (seleccione la opción e introduzca el valor).

HH Alert: Alerta de temperatura alta (seleccione la opción e introduzca el valor).

L Alert: Alerta de umbral temperatura baja (seleccione la opción e introduzca el valor).

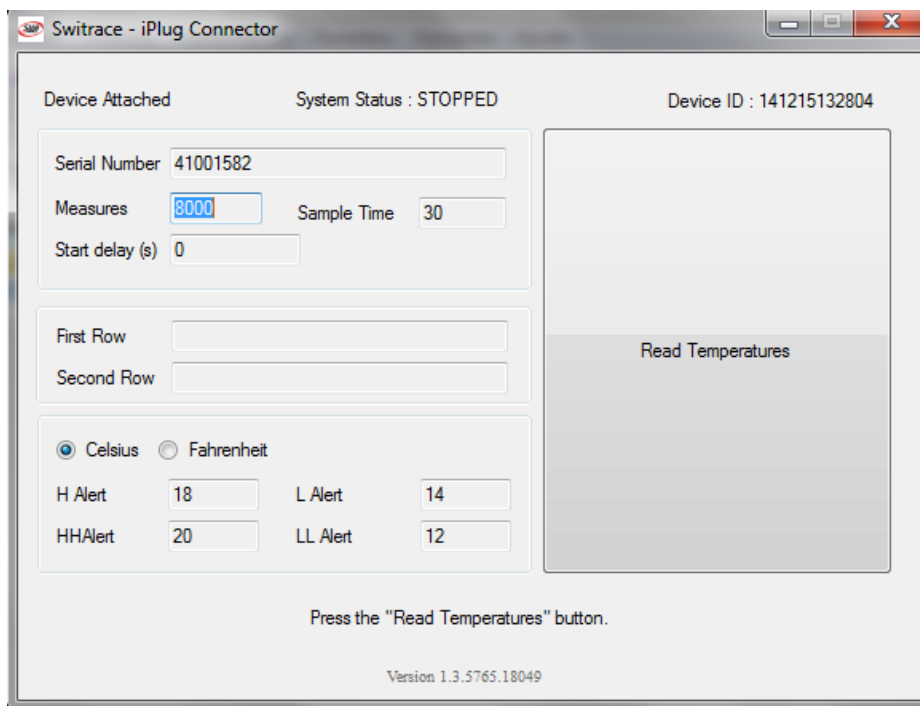
LL Alert: Alerta de temperatura baja (seleccione la opción e introduzca el valor).

Una vez modificados estos valores, pulse **Save Settings** y los nuevos valores quedarán grabados en la memoria del I-PLUG *pdf*.

Nota: Recuerde que los cambios en la configuración del I-PLUG *pdf* deben realizarse antes de su puesta en marcha. Una vez puesto en marcha, los valores de configuración no podrán ser modificados.

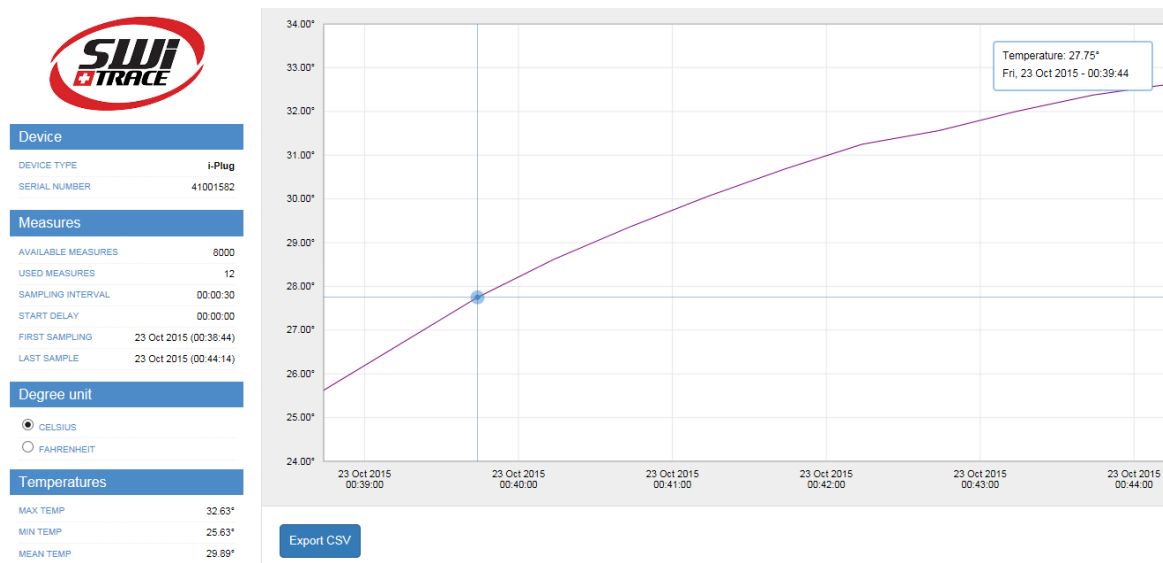
TRACK AND TRACE O SEGUIMIENTO DEL I-PLUG *pdf* . CONNECTOR (Software para la empresa que recibe el I-PLUG *pdf*)

Una vez tenga instalado el software **CONNECTOR**, ábralo y conecte el I-PLUG *pdf* a su ordenador, el software detectará automáticamente el I-PLUG *pdf* y está será la pantalla de trabajo:



Pulse en **Read Temperatures** y el sistema enviará **automáticamente** los datos del I-PLUG *pdf* a nuestra web/nube, así usted, en destino u origen, podrá conocer los registros de

temperatura de su I-PLUG pdf con total rapidez, extraer los datos en archivos de excel, hacer zoom en el gráfico y otros muchos beneficios. Un ejemplo:



En cualquier momento usted puede acceder a nuestro servicio gratuito de seguimiento **TRACK AND TRACE** y consultar los datos de sus envíos.

A continuación, escriba en el campo de búsqueda el número de serie del registrador y usted tendrá acceso a todos los registros del I-PLUG pdf, así como un archivo PDF con lecturas, gráfico, etc...

NOTA: es posible que por motivos de intrusismo el sistema requiera que usted introduzca dos veces el número de identificación de su I-PLUG pdf.

RECUERDE: No es obligatorio subir los datos a la web/nube para ver el archivo PDF generado por su I-PLUG pdf. El servicio Track and Trace/Connector es una herramienta totalmente gratuita que amplía las posibilidades de gestionar la información generada por el I-PLUG pdf.

RECUERDE el modo básico de trabajar: presione el botón **START** hasta que los **4 LEDS** se iluminen. Deje de pulsar **START** cuando el **LED VERDE** esté activo y fijo. Cuando el I-PLUG pdf ha realizado su trabajo (control de temperatura en camión, barco, tren, avión, cámaras, invernaderos, etc...) y llegado a su destino, debe conectarse a un ordenador a través del puerto USB, éste detectará el dispositivo y generará un archivo PDF automáticamente con los datos, gráficas y lecturas realizadas por el I-PLUG pdf.

CONSULTAS:

Por favor contacte con:

Corybal

Avda. Salvador Allende, 70

Telefonos: 952297877/951100999

Email: info@corybal.es